



АДМИНИСТРАЦИЯ ГОРОДА ПЕРМИ
ДЕПАРТАМЕНТ ЗЕМЕЛЬНЫХ ОТНОШЕНИЙ

Сибирская ул., д. 15, Пермь, 614000, тел. (342) 212-46-78, факс 212-41-51
e-mail: dzo@gorodperm.ru, http://www.gorodperm.ru

РАЗРЕШЕНИЕ
на размещение объекта
№ 21-01-44-1176 от 08 АВГ 2022

Департамент земельных отношений администрации города Перми в соответствии с пунктом 3 статьи 39.36 Земельного кодекса Российской Федерации, Положением о порядке и условиях размещения объектов на землях или земельных участках, находящихся в государственной или муниципальной собственности, на территории Пермского края без предоставления земельных участков и установления сервитутов, публичного сервитута, утвержденным постановлением Правительства Пермского края от 22 июля 2015 г. № 478-п, заявлением от 01 августа 2022 г. № 21-01-06-6939

разрешает ОАО «МРСК Урала» (ИНН 6671163413, ОГРН 1056604000970, место нахождения: 620026, Свердловская область, г.Екатеринбург, ул. Мамина-Сибиряка, д. 140)

размещение объекта: линии электропередачи классом напряжения до 35 кВ, а также связанные с ними трансформаторные подстанции, распределительные пункты и иное предназначенное для осуществления передачи электрической энергии оборудование, для размещения которых не требуется разрешения на строительство (ЛЭП 0,4 кВ от РУ 0,4 кВ ТП-4582 протяженностью 0,4 км, установка ШР 0,4 кВ с оборудованием учета э/э, оборудование учета э/э на опорах ВЛ 0,4 кВ для электроснабжения малоэтажных жилых застроек по адресу: Пермский край, г. Пермь, Орджоникидзевский район, ж.р. Гайва, СНТ «Коллективный сад №58», уч. 140, 129, 4, 131 (кадастровые номера земельных участков 59:01:2910298:11, 59:01:2910298:115, 59:01:2910298:19, 59:01:2910298:134))

на землях: государственная собственность на которые не разграничена

местоположение: Пермский край, г. Пермь, Орджоникидзевский район

разрешение выдано на срок: 11 месяцев

Дополнительные условия размещения:

способ размещения объекта: подземный, надземный

Территория, согласно схеме, расположена в зоне с особым условием использования территорий: охранный зона объектов электросетевого хозяйства, приаэродромная территория аэродрома аэропорта Большое Савино; в прочих зонах ограничений: водоохранная зона, прибрежная защитная полоса.

ОАО «МРСК Урала»:

1. Соблюдать порядок использования земельных участков, установленный постановлением Правительства Российской Федерации от 24 февраля 2009 г. № 160 «О порядке установления охранных зон объектов

электросетевого хозяйства и особых условий использования земельных участков, расположенных в границах таких зон»;

2. Обеспечить на земельном участке выполнение требований статьи 65 Водного кодекса Российской Федерации;

3. Соблюдать Правила использования воздушного пространства, установленные постановлением Правительства Российской Федерации от 11 марта 2010 г. № 138 «Об утверждении Федеральных правил использования воздушного пространства Российской Федерации»;

4. В соответствии с пунктом 7(2) Положения о порядке и условиях размещения объектов на землях или земельных участках, находящихся в государственной или муниципальной собственности, на территории Пермского края без предоставления земельных участков и установления сервитутов, публичного сервитута, утвержденного Постановлением Правительства Пермского края от 22 июля 2015 г. № 478-п, представить в департамент земельных отношений администрации города Перми в течение 1 месяца с момента размещения объектов материалы контрольной геодезической съемки размещенных объектов на бумажном и электронном носителях на безвозмездной основе.

Приложение: Схема предполагаемых к использованию земель или части земельного участка на 1 л. в 1 экз.

Начальник отдела предоставления
земельных участков по работе
с юридическими лицами



О.В.Матис

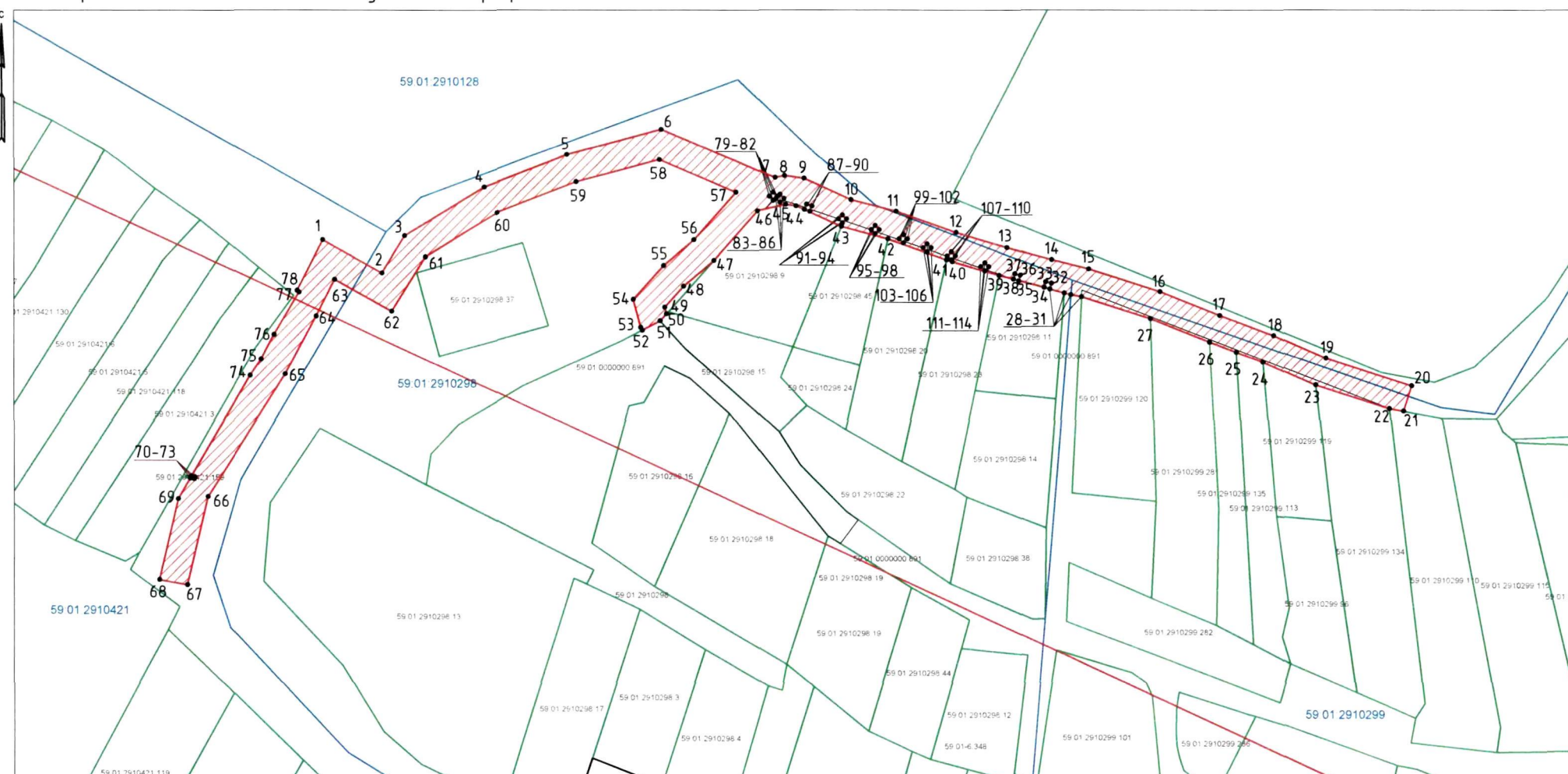
Схема предполагаемых к использованию земель или части земельного участка

Объект: «Строительство ЛЭП 0,4 кВ от РЧ 0,4 кВ ТП-4582 протяженностью 0,4 км, установка ШР 0,4 кВ с оборудованием учета э/э, оборудование учета э/э на опорах ВЛ 0,4 кВ для электроснабжения малоэтажных жилых застроек по адресу: Пермский край, г. Пермь, Орджоникидзевский район, ж.р. Гаюва, снт «Коллективный сад №58», уч. 140, 129, 4, 131 (кад номер зем. участка 59 01 2910298 11, 115, 19, 134»

Площадь земель: 1477 кв.м.

Местоположение объекта: край Пермский, г. Пермь, р-н Орджоникидзевский

Категория земель: Земли населенных пунктов Вид разрешенного использования:



М 1:1000

Описание границ смежных землепользователей

Описание границ смежных землепользователей

от 1 точки до 21 точки – земли, государственная собственность на которые не разграничена;
от 21 точки до 22 точки – земельный участок с кадастровым номером 59 01 2910299 110;
от 22 точки до 23 точки – земельный участок с кадастровым номером 59 01 2910299 134;
от 23 точки до 24 точки – земельный участок с кадастровым номером 59 01 2910299 119;
от 24 точки до 25 точки – земельный участок с кадастровым номером 59 01 2910299 113;
от 25 точки до 26 точки – земельный участок с кадастровым номером 59 01 2910299 135;
от 26 точки до 27 точки – земельный участок с кадастровым номером 59 01 2910299 281;
от 27 точки до 28 точки – земельный участок с кадастровым номером 59 01 2910299 120;
от 28 точки до 30 точки – земельный участок с кадастровым номером 59 01 0000000 891;
от 30 точки до 31 точки – земельный участок с кадастровым номером 59 01 2910298 11;
от 31 точки до 34 точки – земельный участок с кадастровым номером 59 01 0000000 81294;

от 34 точки до 35 точки – земельный участок с кадастровым номером 59 01 2910298 11;
от 35 точки до 38 точки – земельный участок с кадастровым номером 59 01 0000000 81294;
от 38 точки до 39 точки – земельный участок с кадастровым номером 59 01 2910298 11;
от 39 точки до 41 точки – земельный участок с кадастровым номером 59 01 2910298 23;
от 41 точки до 42 точки – земельный участок с кадастровым номером 59 01 2910298 20;
от 42 точки до 43 точки – земельный участок с кадастровым номером 59 01 2910298 45;
от 43 точки до 47 точки – земельный участок с кадастровым номером 59 01 2910298 9;
от 47 точки до 50 точки – земли, государственная собственность на которые не разграничена;
от 50 точки до 51 точки – земельный участок с кадастровым номером 59 01 2910298 15;
от 51 точки до 52 точки – земельный участок с кадастровым номером 59 01 0000000 891;
от 52 точки до 70 точки – земли, государственная собственность на которые не разграничена;
от 70 точки до 73 точки – земельный участок с кадастровым номером 59 01 2910421 159;
от 73 точки до 1 точки – земли, государственная собственность на которые не разграничена;

от 79 точки до 114 точки – земельный участок с кадастровым номером 59 01 0000000 81294.

Условные обозначения



– граница земель, предполагаемых к использованию

– граница кадастрового квартала

– граница смежного земельного участка

59 01 2910298 16

– кадастровый номер земельного участка

59 01 2910298

– кадастровый номер кадастрового квартала

1•

– характерная точка границы, сведения о которой позволяют однозначно определить ее положение на местности

Заявитель:

Азманоф В.В. (По доверенности № ПЗ/477-2022)

(подпись, расшифровка подписи)

Верно

Каталог координат (Система координат МСК-59)		
№	X	Y
1	529783.81	2235910.62
2	529778.06	2235921.06
3	529784.52	2235925.08
4	529793.05	2235939.09
5	529798.67	2235953.73
6	529803.08	2235970.23
7	529794.64	2235990.07
8	529795.00	2235991.73
9	529794.54	2235995.17
10	529790.81	2236003.38
11	529788.75	2236011.32
12	529785.07	2236021.80
13	529782.45	2236030.73
14	529780.33	2236038.59
15	529778.75	2236045.05
16	529774.80	2236057.54
17	529770.65	2236068.00
18	529767.12	2236077.47
19	529763.15	2236086.60
20	529758.33	2236101.70
21	529753.87	2236100.28
22	529754.33	2236097.80
23	529758.46	2236084.84
24	529762.48	2236075.60
25	529764.23	2236070.90
26	529765.98	2236066.20
27	529770.09	2236055.86
28	529773.89	2236043.83
29	529774.24	2236041.98
30	529774.56	2236040.76
31	529775.24	2236038.28
32	529776.22	2236038.54
33	529776.48	2236037.56
34	529775.50	2236037.30
35	529776.71	2236032.83
36	529777.66	2236033.11
37	529777.93	2236032.15
38	529776.98	2236031.87
39	529777.63	2236029.40
40	529780.00	2236021.13
41	529780.35	2236020.14
42	529783.96	2236009.86
43	529786.08	2236001.71
44	529789.68	2235993.77
45	529789.93	2235991.94
46	529788.83	2235986.97
47	529780.23	2235979.36
48	529775.73	2235974.08
49	529772.11	2235970.80
50	529770.94	2235971.13
51	529769.71	2235970.03
52	529768.07	2235966.88
53	529768.58	2235966.57
54	529773.45	2235965.26
55	529779.33	2235970.59
56	529783.81	2235975.85
57	529792.12	2235983.21
58	529797.80	2235969.85
59	529793.91	2235955.28
60	529788.54	2235941.30
61	529780.86	2235928.69
62	529771.40	2235922.80
63	529776.93	2235912.74
64	529770.52	2235909.50
65	529760.41	2235904.06
66	529739.07	2235890.40
67	529723.69	2235886.80
68	529724.60	2235881.89
69	529738.71	2235885.17
70	529742.28	2235887.28
71	529742.15	2235887.99

Каталог координат (Система координат МСК-59)		
№	X	Y
72	529742.49	2235888.05
73	529742.59	2235887.46
74	529760.16	2235897.86
75	529763.04	2235899.80
76	529767.30	2235902.09
77	529774.72	2235906.48
78	529774.99	2235906.16
79	529792.03	2235989.75
80	529791.33	2235990.46
81	529790.63	2235989.75
82	529791.33	2235989.05
83	529791.68	2235990.94
84	529790.98	2235991.65
85	529790.28	2235990.94
86	529790.98	2235990.24
87	529790.01	2235995.61
88	529789.64	2235996.55
89	529788.71	2235996.17
90	529789.08	2235995.24
91	529787.39	2236001.19
92	529788.10	2236001.90
93	529787.39	2236002.61
94	529786.69	2236001.90
95	529786.25	2236007.65
96	529785.54	2236008.36
97	529784.84	2236007.65
98	529785.54	2236006.94
99	529784.64	2236012.58
100	529783.93	2236013.29
101	529783.23	2236012.58
102	529783.93	2236011.88
103	529783.11	2236016.75
104	529782.40	2236017.46
105	529781.70	2236016.75
106	529782.40	2236016.05
107	529781.74	2236020.96
108	529781.03	2236021.67
109	529780.33	2236020.96
110	529781.03	2236020.26
111	529779.85	2236026.88
112	529779.14	2236027.59
113	529778.44	2236026.88
114	529779.14	2236026.17